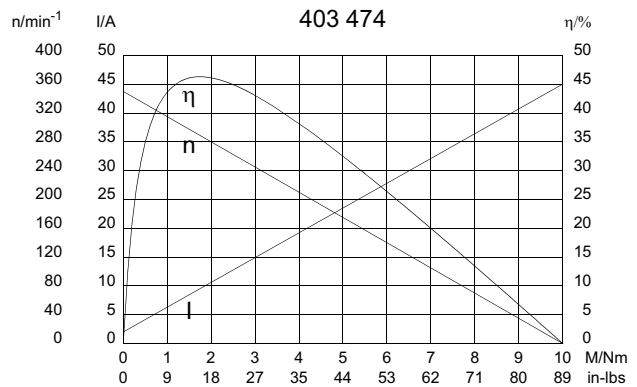
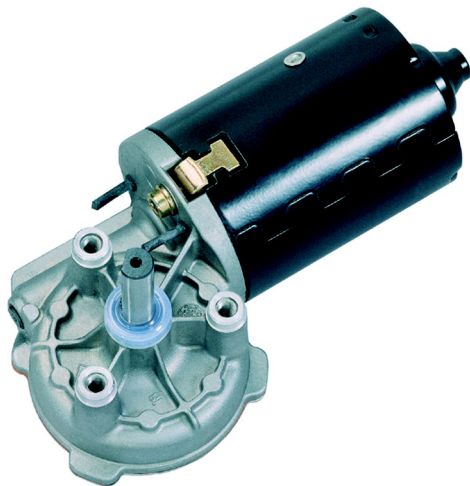
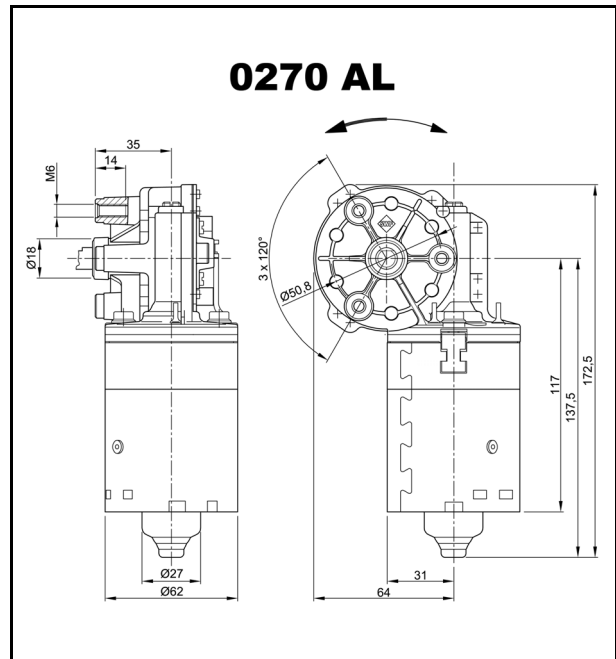


Baureihe 0270 (SWMK)

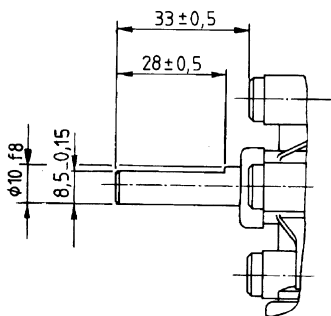
Motortyp 403 474

Technische Daten

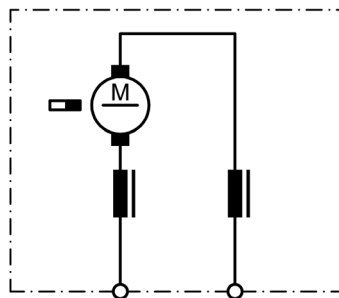
Nennspannung	U_N	[Volt]	12	
Leerlaufdrehzahl	n_0	[min ⁻¹]	350	
Nennmoment	M_N	[Nm]	0,80	
Einschaltdauer		%		
EIN		[min]		
Anlaufmoment	M_A	[Nm]	10,00	
Getriebeübersetzung	i		41/4	
Ankerwiderstand,	2 Lamellen	R	[mΩ]	210,00
	4 Lamellen	R	[mΩ]	185,00
Ankerinduktivität,	2 Lamellen	L	[mH]	0,40
	4 Lamellen	L	[mH]	0,35
Läuferträgheitsmoment	J_R	[kgm ²] × 10 ⁻⁶	68,00	
Zahnradwerkstoff			Kunststoff	
Hall IC				
Impuls/Umdrehung Antriebswelle				
Ausgangskanäle				
Bemerkungen				
Schutzart			IP 30	
Gewicht		[kg]	1,200	



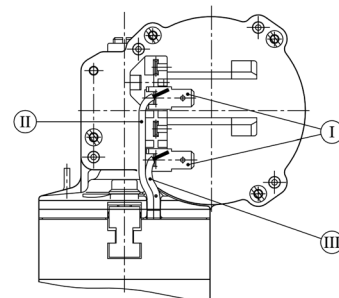
W 159



S 27



K 42



I Flachsteckerenden 6,3 x 0,8 DIN 46 244

II grün

III rot