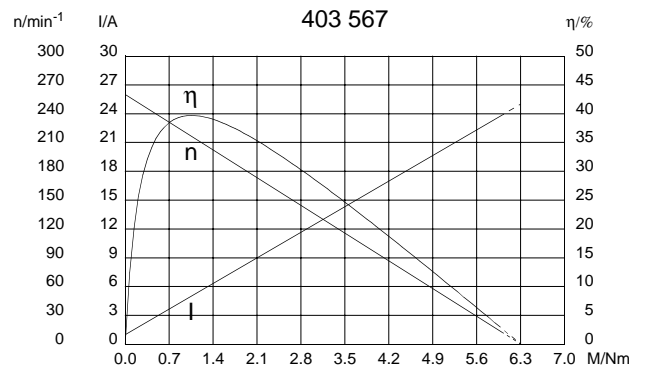
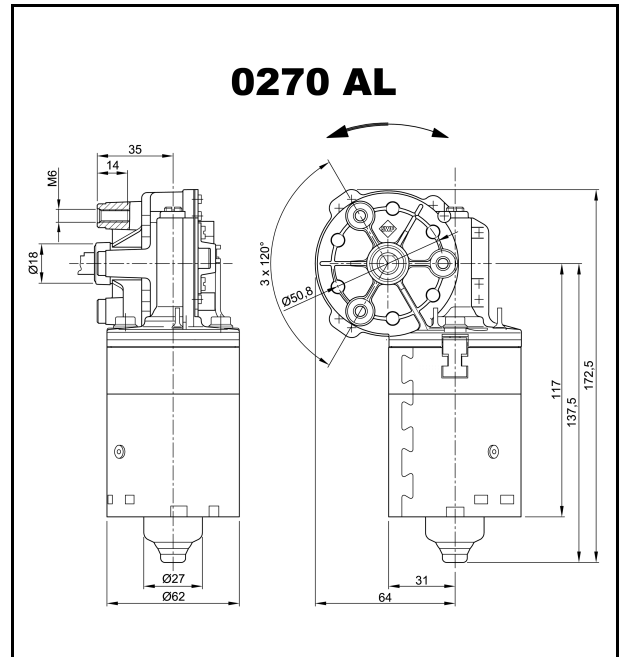


Baureihe 0270 (SWMK)

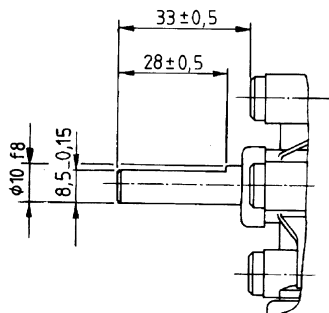
Motortyp 403 567

Technische Daten

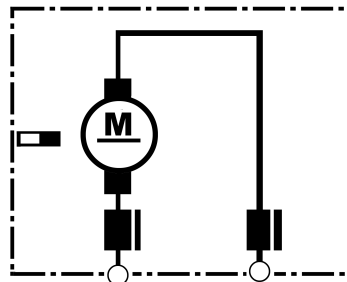
Nennspannung	U_N	[Volt]	12
Leerlaufdrehzahl	n_0	$[\text{min}^{-1}]$	260
Nennmoment	M_N	[Nm]	1,0
Einschaltdauer		%	
EIN		[min]	
Anlaufmoment	M_A	[Nm]	6,3
Getriebeübersetzung	i		41/4
Anschlusswiderstand	2 Lamellen	R	$[\text{m}\Omega]$ 400,0
	4 Lamellen	R	$[\text{m}\Omega]$ 350,0
Anschlussinduktivität	2 Lamellen	L	[mH] 0,55
	4 Lamellen	L	[mH] 0,50
Läuferträgheitsmoment	J_R	$[\text{kgm}^2] \times 10^{-6}$	54,0
Zahnradwerkstoff			Kunststoff
Hall IC			
Impuls/Umdrehung Abtriebswelle			
Ausgangskanäle			
Bemerkungen			
Schutzart			IP 30
Gewicht		[kg]	1,20



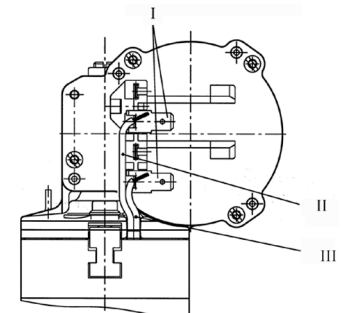
W 159



S 27



K 42



I Flachsteckerenden 6,3 x 0,8 DIN 46 244

II grün

III rot