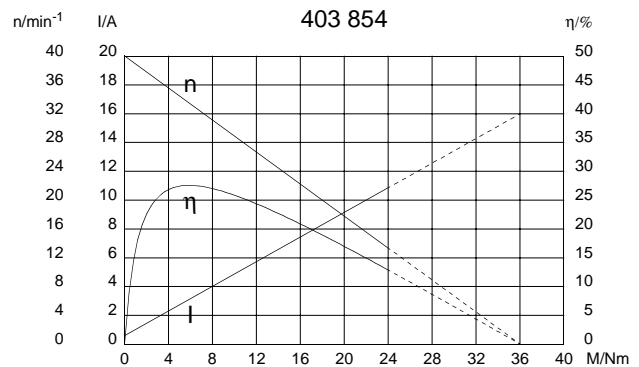
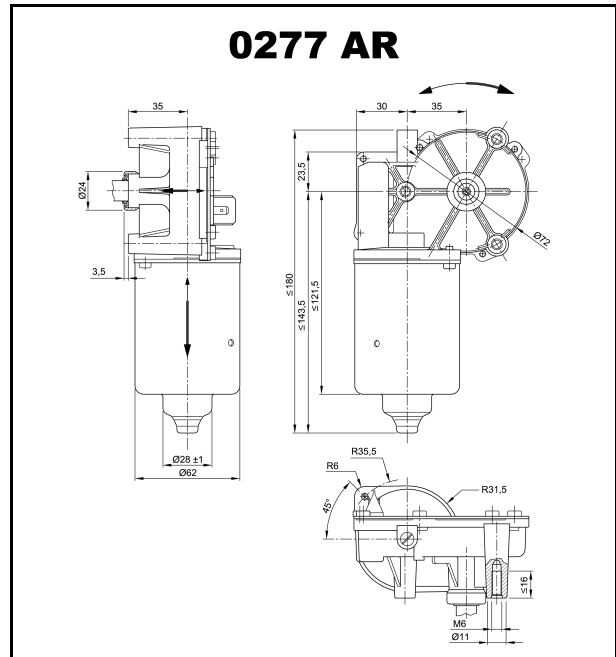


# Baureihe 0277 (SW2K)

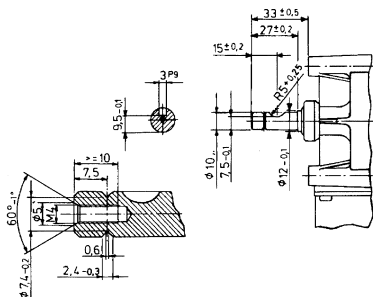
Motortyp 403 854

## Technische Daten

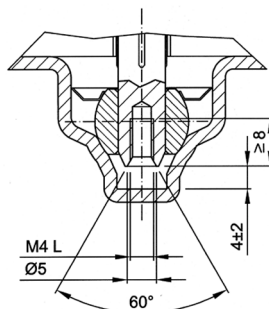
Nennspannung	$U_N$	[Volt]	24	
Leerlaufdrehzahl	$n_0$	[min <sup>-1</sup> ]	40	
Nennmoment	$M_N$	[Nm]	5,0	
Einschaltdauer	%			
EIN	[min]			
Anlaufmoment	$M_A$	[Nm]	36,0	
Getriebeübersetzung	$i$		78/1	
Anschlusswiderstand	2 Lamellen	R	[mΩ]	1000,0
	4 Lamellen	R	[mΩ]	825,0
Anschlussinduktivität	2 Lamellen	L	[mH]	1,66
	4 Lamellen	L	[mH]	1,40
Läuferträgheitsmoment	$J_R$	[kgm <sup>2</sup> ] × 10 <sup>-6</sup>	74,0	
Zahnradwerkstoff		Kunststoff		
Hall IC				
	Impuls/Umdrehung	Antriebswelle		
	Ausgangskanäle			
Bemerkungen		Kugellager		
Schutzart			IP 40	
Gewicht		[kg]	1,20	



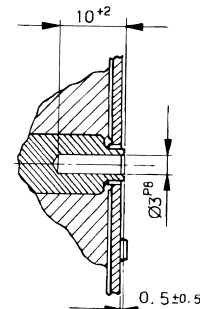
## W 192



## W 197



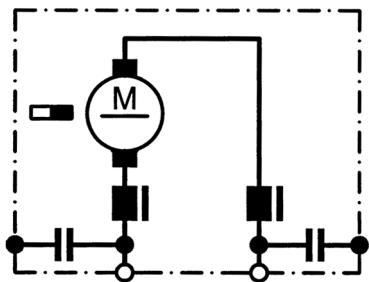
## W 189



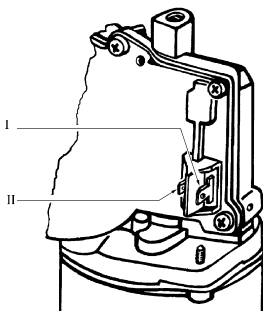
# Baureihe 0277 (SW2K)

Motortyp 403 854

**S 30**



**K 144**



I Flachsteckerenden 6,3 x 0,8 DIN 46 244

II Flachsteckerenden 4,8 x 0,8 DIN 46 244

Notizfeld: