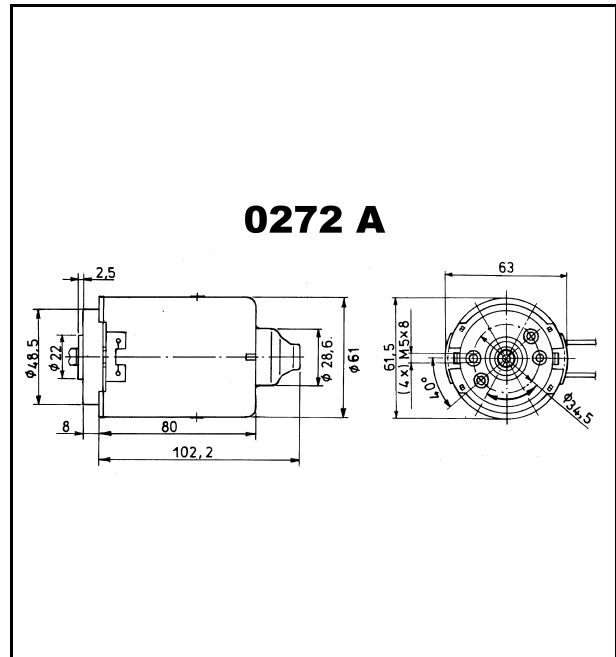


# Baureihe 0272 (GMK)

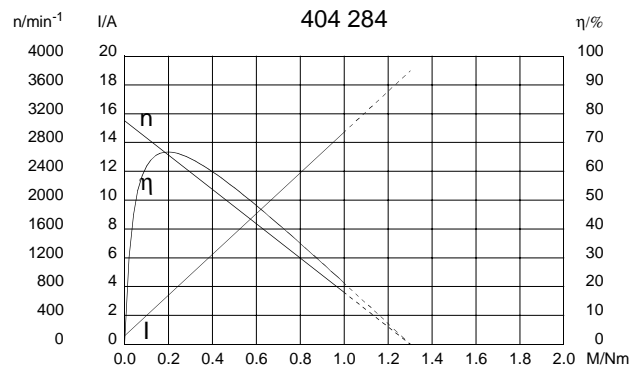
Motortyp 404 284

## Technische Daten

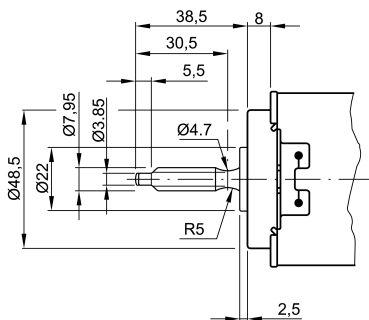
Nennspannung	$U_N$	[Volt]	24	
Leerlaufdrehzahl	$n_0$	[min <sup>-1</sup> ]	3100	
Nenn Drehmoment	$M_N$	[Nm]	0,19	
Einschaltdauer	%			
EIN	[min]			
Anlaufmoment	$M_A$	[Nm]	1,3	
Getriebeübersetzung	$i$		--	
Anschlusswiderstand	2 Lamellen	R	[mΩ]	970,00
	4 Lamellen	R	[mΩ]	810,00
Anschlussinduktivität	2 Lamellen	L	[mH]	2,00
	4 Lamellen	L	[mH]	1,80
Läuferträgheitsmoment	$J_R$	[kgm <sup>2</sup> ] × 10 <sup>-6</sup>	72,0	
Zahnradwerkstoff	--			
Hall IC				
	Impuls/Umdrehung Antriebswelle			
	Ausgangskanäle			
Bemerkungen	1-gängige Schnecke			
Schutzart			IP 30	
Gewicht		[kg]	0,90	



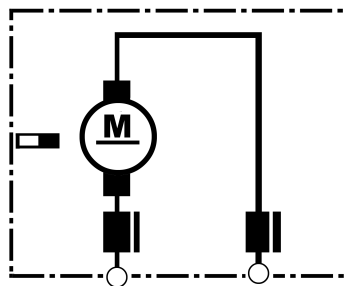
## Performance and Connection Details



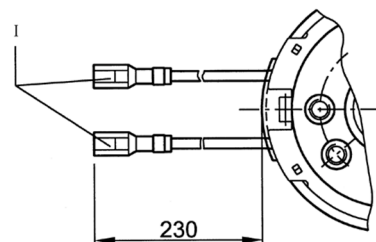
### W 220



### S 27



### K 180



I Flachsteckhülsen 2,8 x 0,8 DIN 46 247