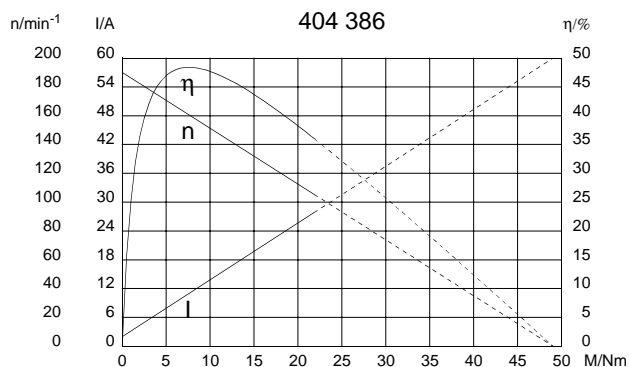
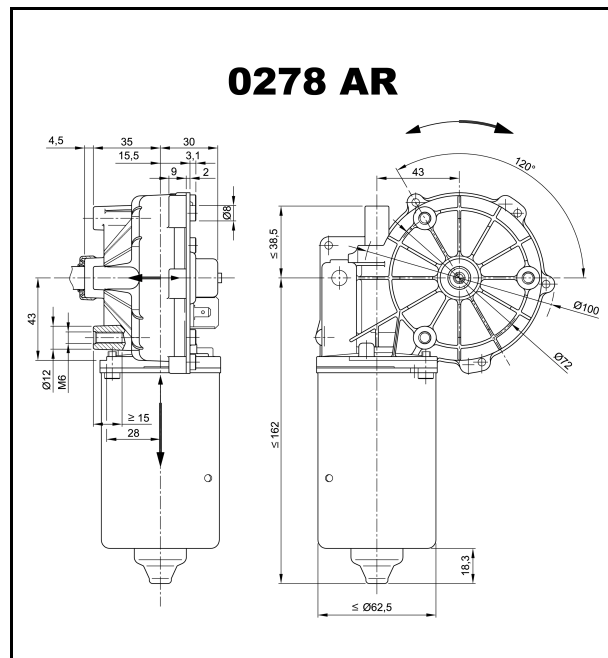


Baureihe 0278 (SW2L)

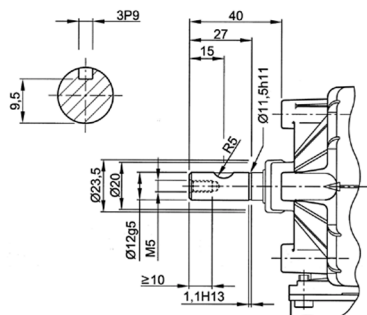
Motortyp 404 386

Technische Daten

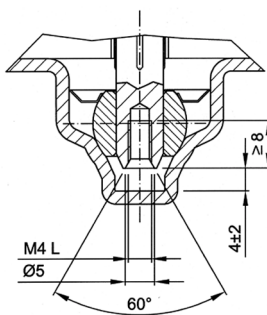
| | | | |
|-----------------------|--------------------------------|--|------------|
| Nennspannung | U_N | [Volt] | 24 |
| Leerlaufdrehzahl | n_0 | [min ⁻¹] | 190 |
| Nenn Drehmoment | M_N | [Nm] | 4,0 |
| Einschaltdauer | | % | |
| EIN | | [min] | |
| Anlaufmoment | M_A | [Nm] | 49,0 |
| Getriebeübersetzung | i | | 103/4 |
| Anschlusswiderstand | 2 Lamellen | R | [mΩ] 210,0 |
| | 4 Lamellen | R | [mΩ] 155,0 |
| Anschlussinduktivität | 2 Lamellen | L | [mH] 0,50 |
| | 4 Lamellen | L | [mH] 0,45 |
| Läuferträgheitsmoment | J_R | [kgm ²] × 10 ⁻⁶ | 85,0 |
| Zahnradwerkstoff | | | Kunststoff |
| Hall IC | | | |
| | Impuls/Umdrehung Abtriebswelle | | |
| | Ausgangskanäle | | |
| Bemerkungen | | | |
| Schutzart | | | IP 40 |
| Gewicht | | [kg] | 1,70 |



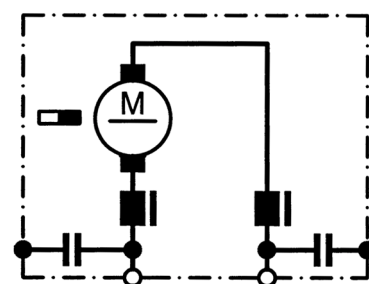
W 231



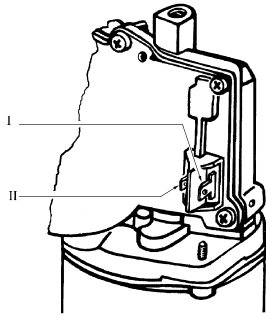
W 197



S 30



K 144



I Flachsteckerenden 6,3 x 0,8 DIN 46 244

II Flachsteckerenden 4,8 x 0,8 DIN 46 244

Notizfeld: