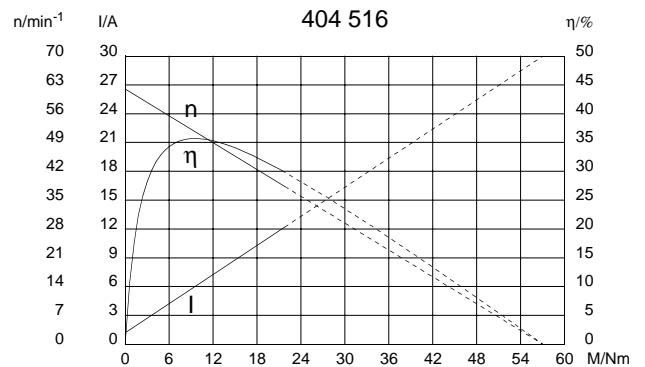
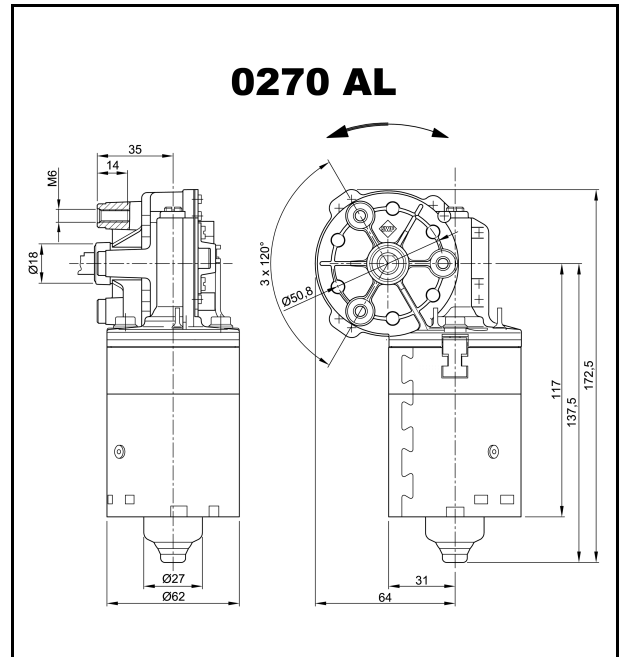


# Baureihe 0270 (SWMK)

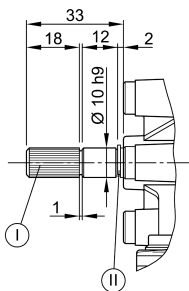
## Motortyp 404 516

### Technische Daten

|                                |                |  |                         |       |
|--------------------------------|----------------|--|-------------------------|-------|
| Nennspannung                   | $U_N$          | [Volt]                                 | 24                      |       |
| Leerlaufdrehzahl               | $n_0$          | [min <sup>-1</sup> ]                   | 62                      |       |
| Nenn Drehmoment                | $M_N$          | [Nm]                                   | 3,0                     |       |
| Einschaltdauer                 |                | %                                      |                         |       |
| EIN                            |                | [min]                                  |                         |       |
| Anlaufmoment                   | $M_A$          | [Nm]                                   | 57,0                    |       |
| Getriebeübersetzung            | $i$            |  | 69/1                    |       |
| Anschlusswiderstand            | 2 Lamellen     | $R$                                    | [mΩ]                    | 530,0 |
|                                | 4 Lamellen     | $R$                                    | [mΩ]                    | 360,0 |
| Anschlussinduktivität          | 2 Lamellen     | $L$                                    | [mH]                    | 1,00  |
|                                | 4 Lamellen     | $L$                                    | [mH]                    | 1,00  |
| Läuferträgheitsmoment          | $J_R$          | [kgm <sup>2</sup> ] × 10 <sup>-6</sup> | 50,0                    |       |
| Zahnradwerkstoff               |                |  | Kunststoff              |       |
| Hall IC                        |                |  | X                       |       |
| Impuls/Umdrehung Abtriebswelle |                |  | 69                      |       |
|                                | Ausgangskanäle |  | 1                       |       |
| Bemerkungen                    |                |  | ohne Kappe ; Kugellager |       |
| Schutzart                      |                |  | IP 30                   |       |
| Gewicht                        |                | [kg]                                   | 1,20                    |       |



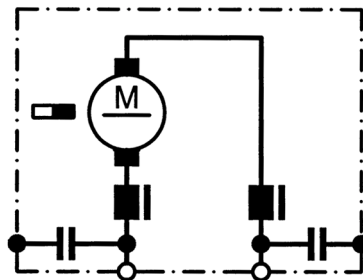
### W 216



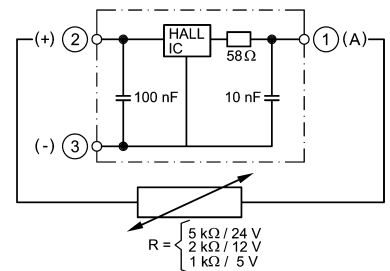
I Kerbverzahnung 8 x 10 DIN 5481

II Sicherungsring DIN 471

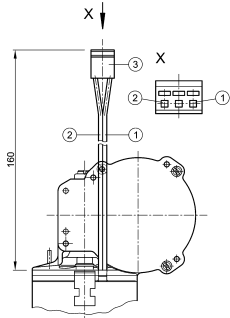
### S 30



### S 79

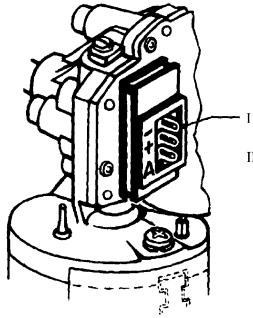


## K 204



- I schwarz
- II rot
- III Steckergehäuse Molex-Nr.: 09-50-1031

## K 54



- I Panduit MLSS 100-03
- II Gegenstecker: Panduit CE 100 F22-03

Notizfeld: