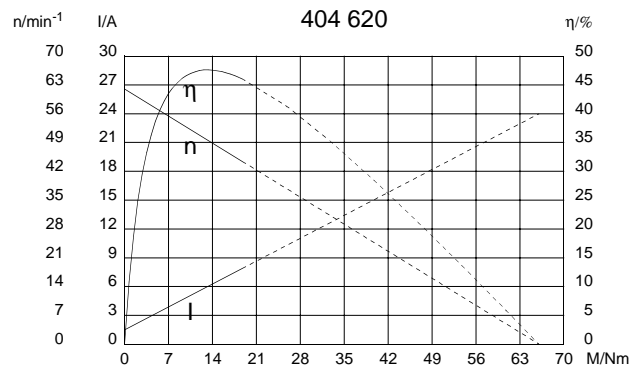
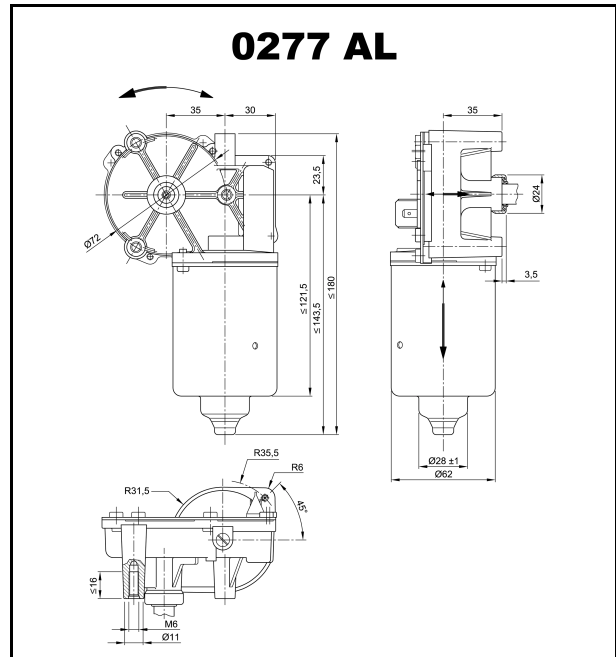


Baureihe 0277 (SW2K)

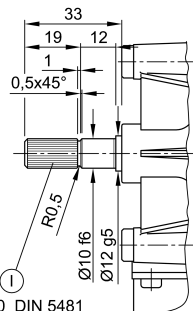
Motortyp 404 620

Technische Daten

Nennspannung	U_N	[Volt]	24
Leerlaufdrehzahl	n_0	[min ⁻¹]	62
Nenn Drehmoment	M_N	[Nm]	8,0
Einschaltdauer	%		
EIN		[min]	
Anlaufmoment	M_A	[Nm]	66,0
Getriebeübersetzung	i		63/1
Anschlusswiderstand	2 Lamellen	R	[m Ω]
	4 Lamellen	R	[m Ω]
Anschlussinduktivität	2 Lamellen	L	[mH]
	4 Lamellen	L	[mH]
Läuferträgheitsmoment	J_R	[kgm ²] $\times 10^{-6}$	
Zahnradwerkstoff		Kunststoff	
Hall IC			X
Impuls/Umdrehung Antriebswelle			63
Ausgangskanäle			1
Bemerkungen		ohne Kappe	
Schutzart			IP 30
Gewicht		[kg]	1,20



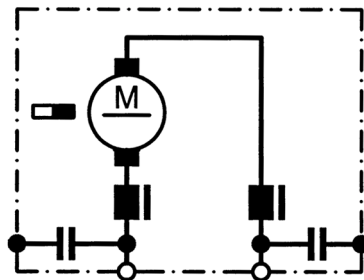
W 238



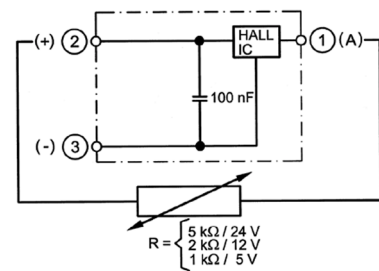
8 x 10 DIN 5481

I Kerbverzahnung 8 x 10 DIN 5481

S 30



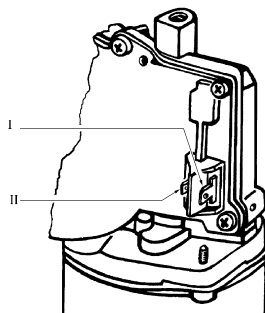
S 73



Baureihe 0277 (SW2K)

Motortyp 404 620

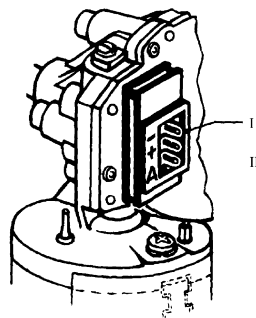
K 144



I Flachsteckerenden 6,3 x 0,8 DIN 46 244

II Flachsteckerenden 4,8 x 0,8 DIN 46 244

K 54



I Panduit MLSS 100-03

II Gegenstecker: Panduit CE 100 F22-03

Notizfeld: