

Baureihe 0231 (GMPI)

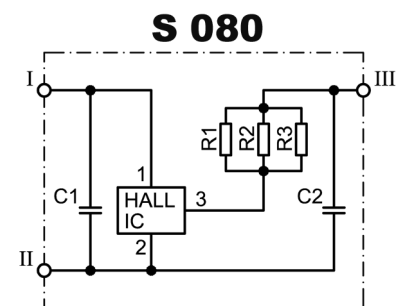
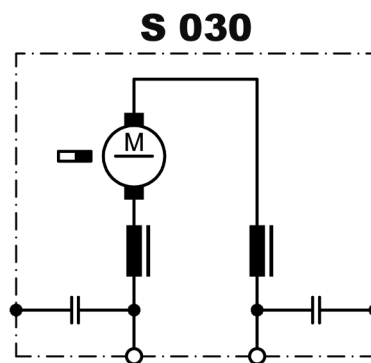
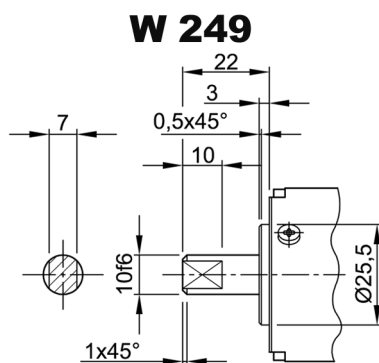
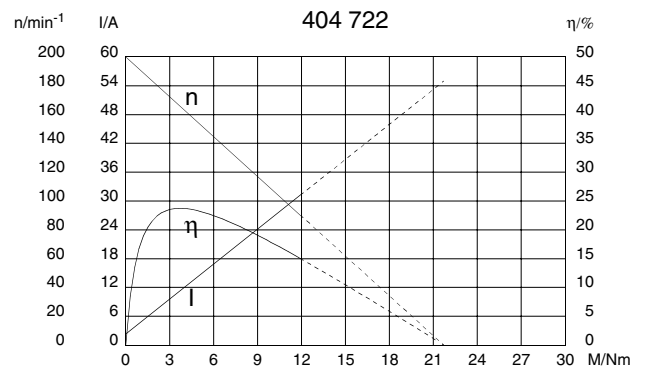
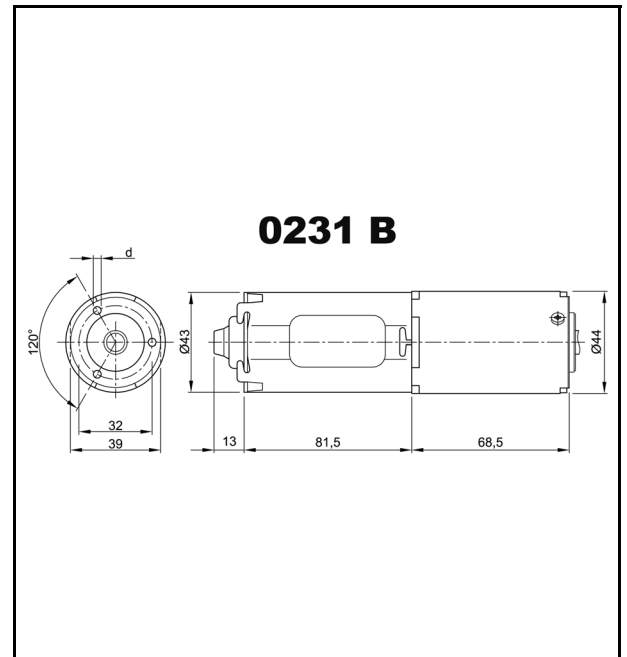
Valeo

MOTOREN & AKTUATOREN

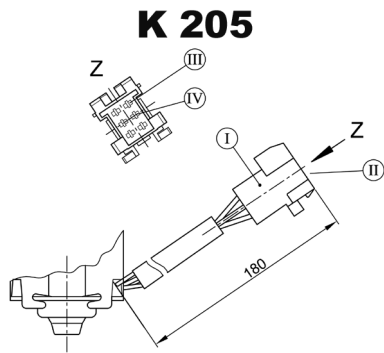
Motortyp 404 722

Technische Daten

Nennspannung	U_N	[Volt]	24
Leerlaufdrehzahl	n_0	[min ⁻¹]	200
Nenn Drehmoment	M_N	[Nm]	4,00
Einschaltdauer	%		10
EIN		[min]	
Anlaufmoment	M_A	[Nm]	21,70
Getriebeübersetzung	i		39,7/1
Anschlusswiderstand	2 Lamellen	R	[mΩ]
	4 Lamellen	R	[mΩ]
Anschlussinduktivität	2 Lamellen	L	[mH]
	4 Lamellen	L	[mH]
Läuferträgheitsmoment	J_R	[kgm ²] × 10 ⁻⁶	
Zahnradwerkstoff		Kunststoff	
Hall IC			X
Impuls/Umdrehung Antriebswelle			39,70
Ausgangskanäle			1
Bemerkungen		d=3,3mm; f. Remform-Schraube 4mm	
Schutzart			IP 50
Gewicht		[kg]	0,650



- I Stecker 3, +, weiß
- II Stecker 4, -, schwarz
- III Stecker 5, OUT, rot



I Steckergehäuse AMP 929505-2

II Gegenstecker AMP 929504-2

III Stecker 1, Motor

IV Stecker 2, Motor

Notizfeld: