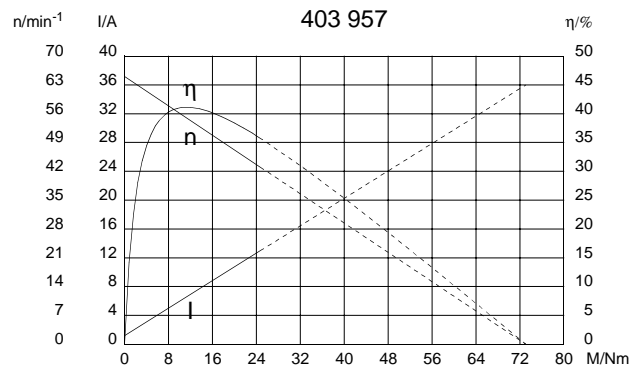
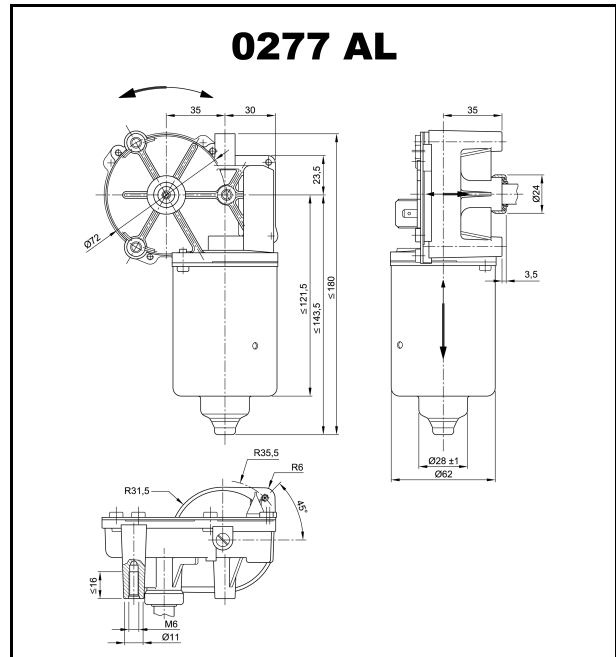
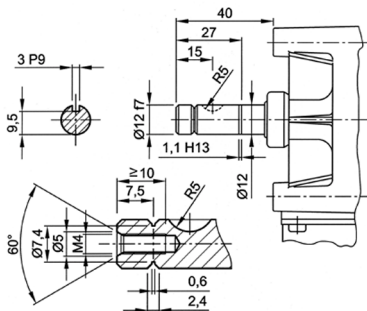


Technische Daten

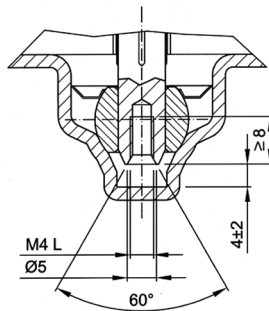
Nennspannung	U_N	[Volt]	24
Leerlaufdrehzahl	n_0	[min ⁻¹]	65
Nennmoment	M_N	[Nm]	5,0
Einschaltdauer	%		
EIN		[min]	
Anlaufmoment	M_A	[Nm]	73,0
Getriebeübersetzung	i		63/1
Anschlusswiderstand	2 Lamellen	R	[mΩ] 950,0
	4 Lamellen	R	[mΩ] 730,0
Anschlussinduktivität	2 Lamellen	L	[mH] 0,96
	4 Lamellen	L	[mH] 0,85
Läuferträgheitsmoment	J_R	[kgm ²] × 10 ⁻⁶	78,0
Zahnradwerkstoff		Kunststoff	
Hall IC			
		Impuls/Umdrehung Antriebswelle	
		Ausgangskanäle	
Bemerkungen		Kugellager	
Schutzart			IP 40
Gewicht		[kg]	1,20



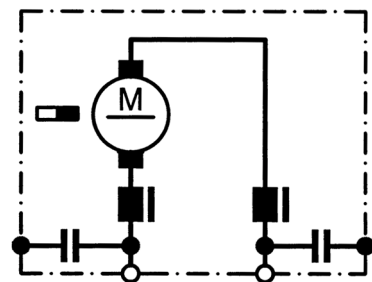
W 193



W 197



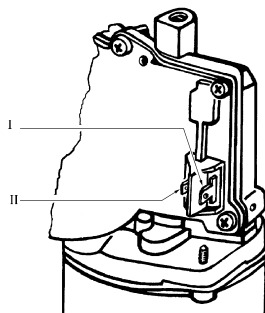
S 30



Baureihe 0277 (SW2K)

Motortyp 403 957

K 144



I Flachsteckerenden 6,3 x 0,8 DIN 46 244

II Flachsteckerenden 4,8 x 0,8 DIN 46 244

Notizfeld: